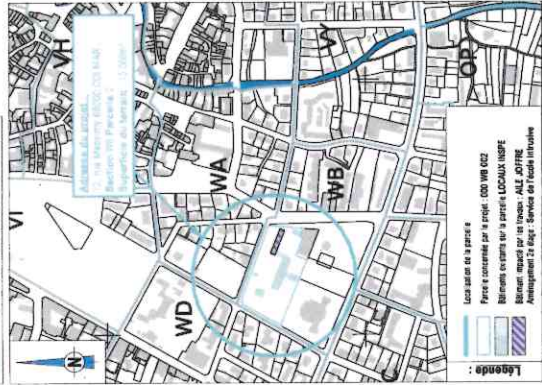
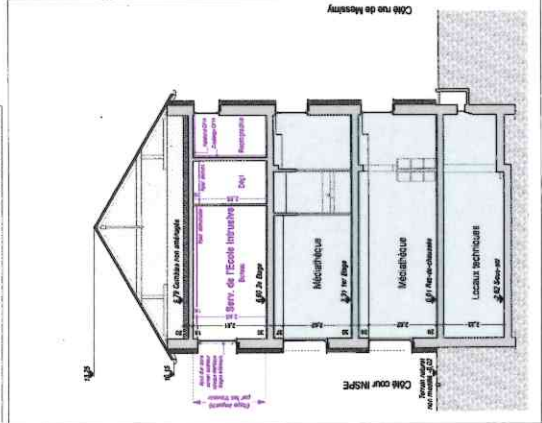


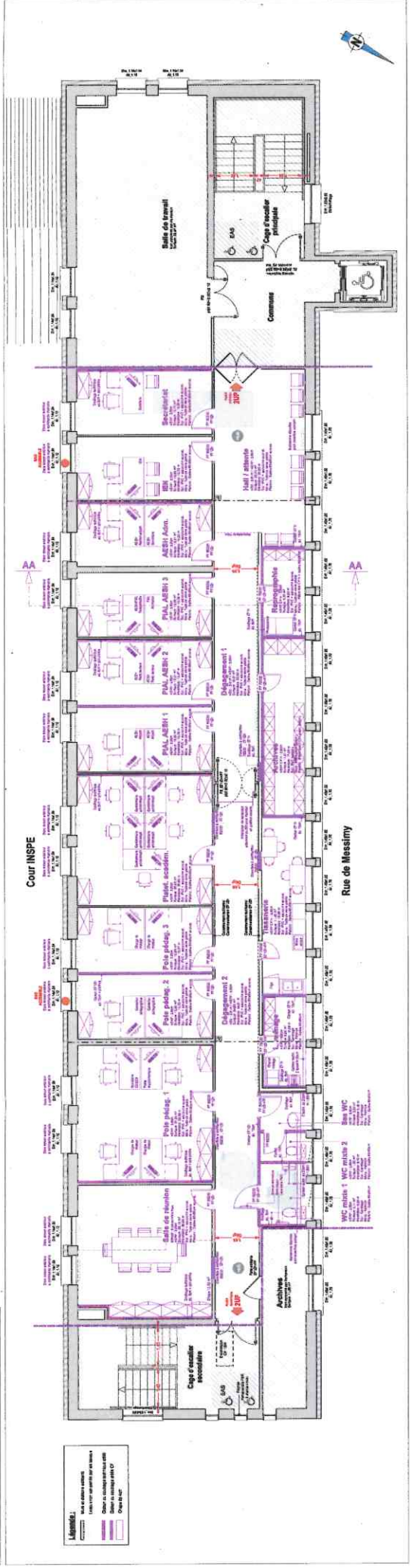
AT02 PLAN DE SITUATION\_Echelle 1/5000e



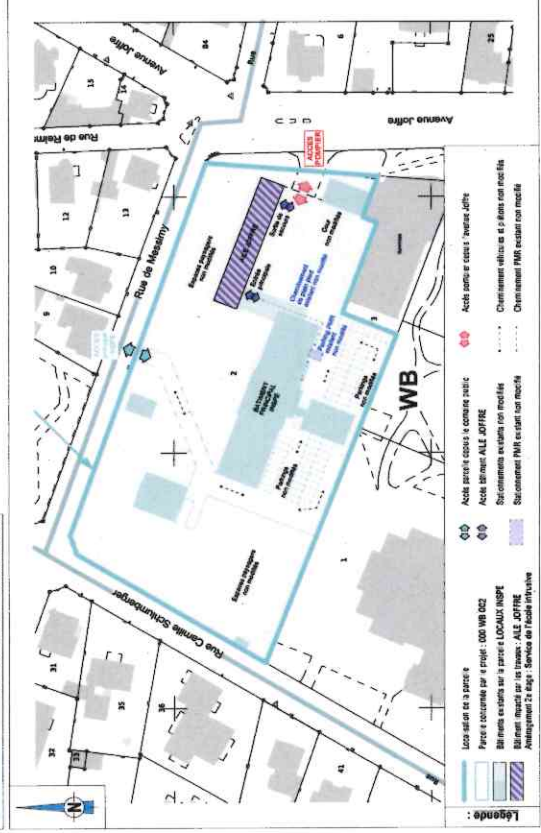
AT05 COUPE DE PRINCIPALE AA PROJET\_Echelle 1/100e



AT05 & AT06 PLAN 2E ETAGE PROJET\_Echelle 1/75e



AT04 & AT07 PLAN DE MASSE\_Echelle 1/1000e



AT09 PLAN 2E ETAGE EXISTANT\_Echelle 1/75e

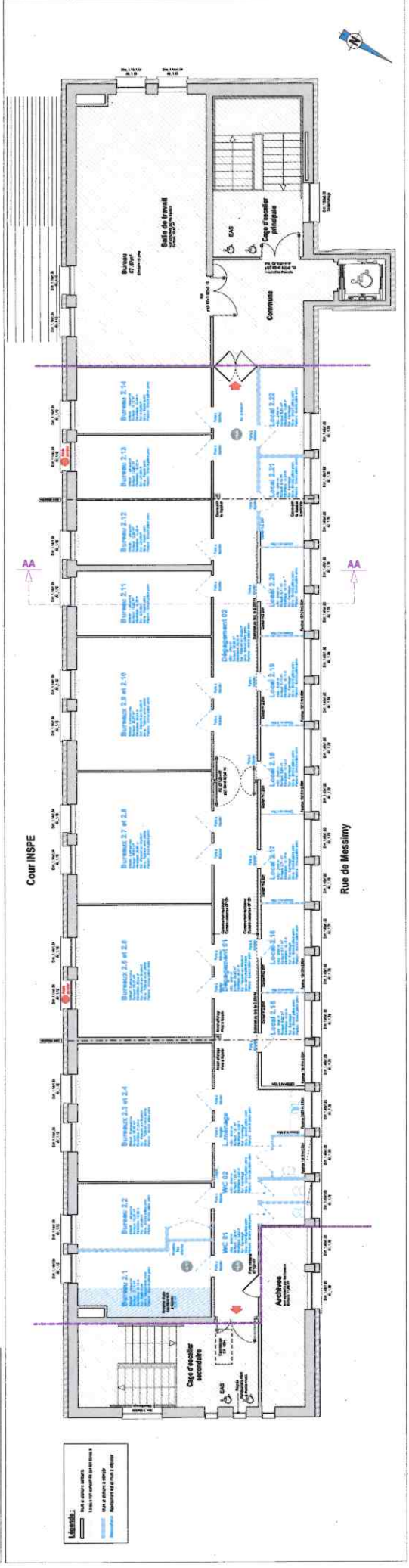
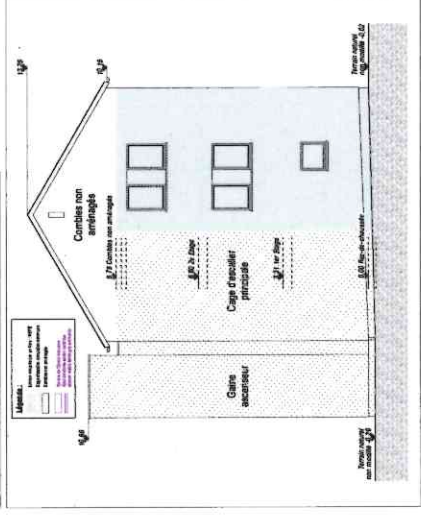


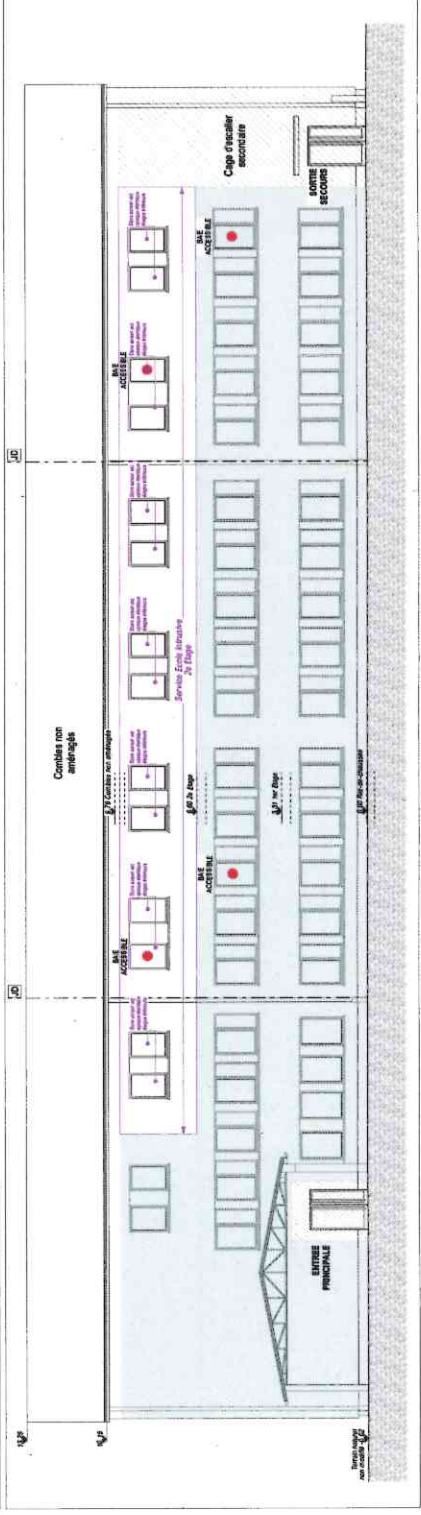
PHOTO AERIEENNE\_Sans Echelle



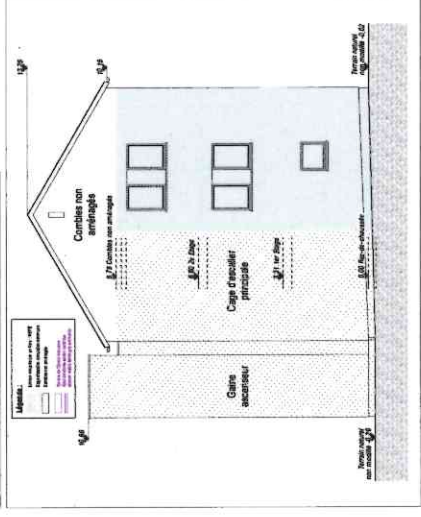
AT07 FACADE OUEST EXISTANT / PROJET\_Echelle 1/100e



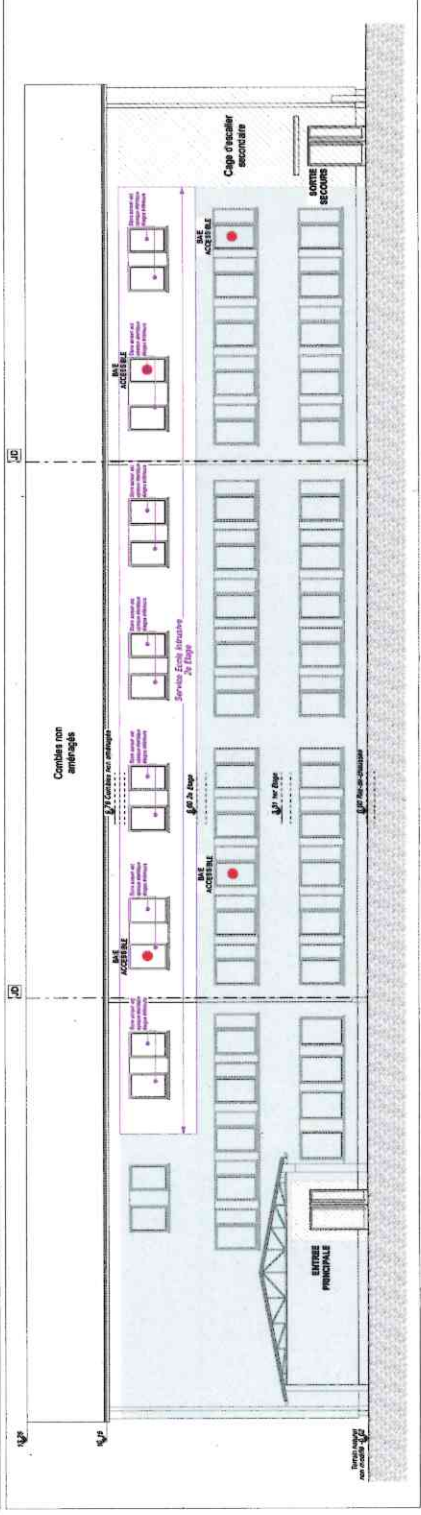
AT07 FACADE SUD EXISTANT / PROJET\_Echelle 1/100e



AT07 FACADE EST EXISTANT / PROJET\_Echelle 1/100e



AT07 FACADE NORD EXISTANT / PROJET\_Echelle 1/100e



**AUTORISATION DE TRAUVAUX INTERIEURS**  
au 18/12/2024

**RECTORAT DE STRASBOURG**  
17 rue de la République  
67000 STRASBOURG

**Implantation de services académiques dans les locaux de l'INSPE COLMAR**  
17 rue de la République  
67000 COLMAR

Indice	Départ	Objet de la modification	Destiné par
A	1	17 rue de la République	17 rue de la République
B	2	17 rue de la République	17 rue de la République
C	3	17 rue de la République	17 rue de la République
D	4	17 rue de la République	17 rue de la République
E	5	17 rue de la République	17 rue de la République
F	6	17 rue de la République	17 rue de la République
G	7	17 rue de la République	17 rue de la République

